

プロフィール

北尻克人 (きたじり・かつひと)

有限会社 小山企画 代表取締役

1966年大阪府藤井寺市生まれ。柏原高校、京都産業大学法学部卒業後、(株)長谷エコーポレーションに入社。建設・不動産営業の業務に携わり10年間の会社勤務を経て、有限会社小山企画を設立。平成9年12月からIFA(=Independent Financial Advisor)業務をスタート。現在、生命保険会社17社・損害保険会社5社、計22社の乗合代理店および証券仲介業を経営。生命保険・損害保険・証券等の販売・アドバイス・保険代理店およびセールスパーソンの教育・育成を行う。多数の保険商品を巧みに組み合わせ、お客様に最適な金融商品を提供する、その奇抜なアイデアは「保険の魔術師」の異名をとる。



久保田新吾 (くぼた・しんご)

ソニー生命保険株式会社 ライフプランナー

1957年生まれ。78年、熊本電波工業高等専門学校卒業後、三楽オーシャン(現メルシャン)入社、86年ソニー・プルデンシャル生命(現ソニー生命)へ転職、以来、ライフプランナーとして勤務、社内の資格制度「トップ・オブ・ザ・エグゼティブ・ライフプランナー」として現在に至る。

90年から連続19回MDRT登録。

個人・法人を問わずオールマーケットで、終身保険をベースとした、いつでも対応できる保険の提案で多くのお客様の信頼を得ている。

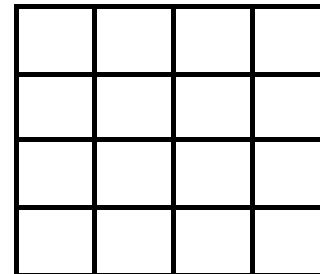
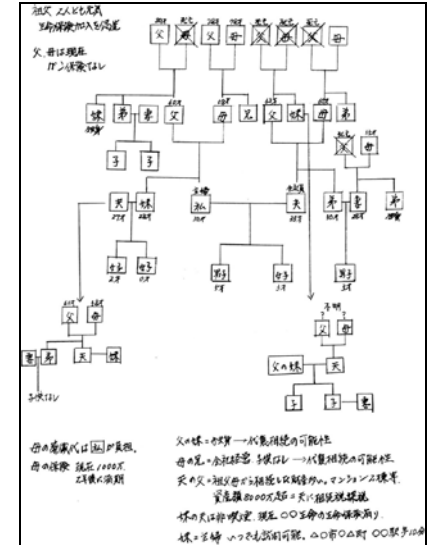
<http://www.s-kubota.com/>

《インタビュアー》

榊原正則 (さかきばら・まさのり)

株式会社 新日本保険新聞社 取締役企画部長
「保険税務のすべて」編集長

CDセミナーNo.1でも紹介した、インタビューの段階では設計書を使わないという北尻さんお客様とのインタビューで実際に活用している手書きの家族構成図。これを描きながら何を引き出していくのだろうか？ Disc1のトラック5「お客様の真の問題点を見つけ出す」でそれが…



「この図の中に四角はいくつあるのでしょうか？」

こんな質問から、自分が当たり前だと思っている中にチャンスと可能性が実はいっぱいあると気づかせる。Disc2のトラック4【講演から①】で！